



Администрация Пермского муниципального округа Пермского края
Комитет имущественных отношений

РАСПОРЯЖЕНИЕ

10.10.2024

№ 3440

Об установлении публичного сервитута на часть земельных участков

В соответствии со ст. 23, гл. V.7 Земельного кодекса Российской Федерации, Федеральным законом от 25.10.2001 № 137-ФЗ «О введении в действие Земельного кодекса Российской Федерации», пп. 3.2.5 п. 3.2 разд. 3 Положения о комитете имущественных отношений администрации Пермского муниципального округа, утвержденного решением Думы Пермского муниципального округа Пермского края от 29.11.2022 № 48, на основании ходатайства публичного акционерного общества «Россети Урал» (ИНН 6671163413, ОГРН 1056604000970) (далее - ПАО «Россети Урал») от 25.09.2024 № 13487:

1. Установить в интересах ПАО «Россети Урал» публичный сервитут общей площадью 6150 кв.м на часть земельных участков, согласно приложению № 1 к настоящему распоряжению.

Цель: Эксплуатации объектов электросетевого хозяйства ТП-45105, ВЛ-0,4КВ Ф.4 ОТ ТП-5105.

Срок: 49 лет.

2. Утвердить границы публичного сервитута земельного участка, указанного в п. 1 настоящего распоряжения, согласно прилагаемой схеме расположения границ публичного сервитута.

3. Срок, в течение которого использование указанного в п. 1 настоящего распоряжения земельного участка в соответствии с их разрешенным использованием будет невозможно или существенно затруднено в связи с осуществлением сервитута – продолжительность не превышает три месяца для земельных участков, предназначенных для жилищного строительства (в том числе индивидуального жилищного строительства), ведения личного подсобного хозяйства, садоводства, огородничества; не превышает один год - в отношении иных земельных участков.

4. Порядок установления зон с особыми условиями использования территорий и содержание ограничений прав на земельные участки в границах

таких зон установлен Постановлением Правительства РФ от 24.02.2009 № 160 «О порядке установления охранных зон объектов электросетевого хозяйства и особых условий использования земельных участков, расположенных в границах таких зон».

5. Плата за публичный сервитут не устанавливается в соответствии с ч. 4 ст. 3.6 Федерального закона от 25.10.2001 года № 137-ФЗ «О введении в действие Земельного кодекса Российской Федерации».

6. Комитету имущественных отношений администрации Пермского муниципального округа в течение 5 рабочих дней со дня подписания настоящего распоряжения:

6.1. направить настоящее распоряжение в Управление Федеральной службы государственной регистрации, кадастра и картографии по Пермскому краю;

6.2. направить настоящее распоряжение в ПАО «Россети Урал»;

6.3. разместить настоящее распоряжение на официальном сайте Пермского муниципального округа в информационно-телекоммуникационной сети «Интернет» (www.permokrug.ru).

7. ПАО «Россети Урал» привести земельные участки в состояние пригодное для использования в соответствии с разрешенным использованием в срок не позднее 3 (трех) месяцев после завершения строительства или эксплуатации инженерного сооружения, для размещения которого был установлен публичный сервитут.

8. Настоящее распоряжение вступает в силу со дня его подписания.

9. Контроль исполнения распоряжения возложить на заместителя председателя комитета М.В. Королеву.

Председатель комитета



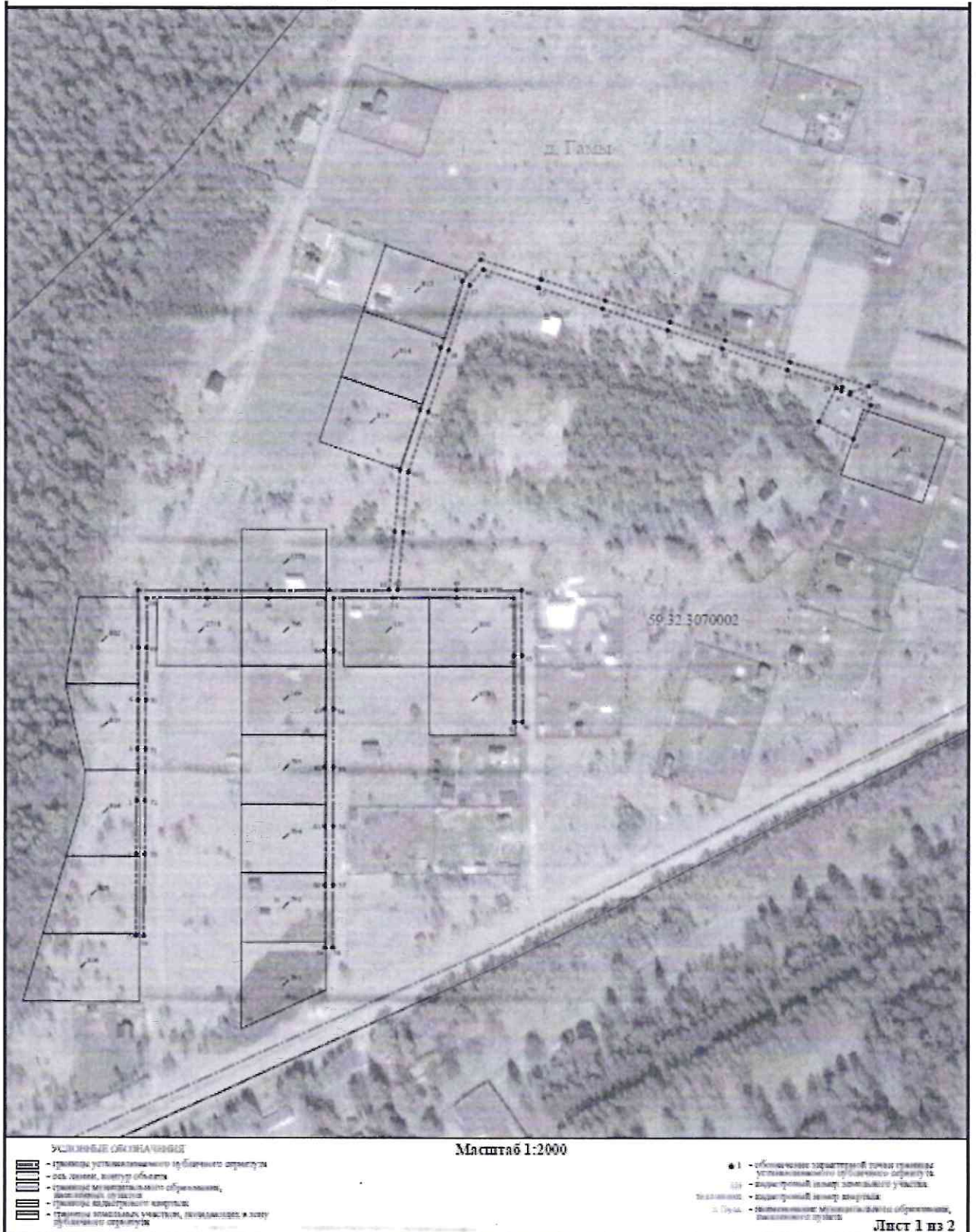
Е.А. Демидова

Приложение № 1
к распоряжению
комитета имущественных
отношений администрации
Пермского муниципального округа
от 10.10.2024 № 3440

Список земельных участков, на которые устанавливается публичный сервитут

№ п/п	Кадастровый номер земельного участка	Адрес земельного участка
1	59:32:3070002:819	Пермский край, м.р-н Пермский, с.п. Усть-Качкинское, д. Гамы, ул. Никольская, з/у 15
2	59:32:3070002:818	Пермский край, м.р-н Пермский, с.п. Усть-Качкинское, д. Гамы, ул. Еловая, з/у 7
3	59:32:3070002:815	Пермский край, м.р-н Пермский, с.п. Усть-Качкинское, д. Гамы, ул. Никольская, з/у 19
4	59:32:3070002:814	Пермский край, Пермский р-н, Усть-Качкинское с.п., д. Гамы, ул. Никольская, д. 17
5	59:32:3070002:811	Пермский край, м.р-н Пермский, с.п. Усть-Качкинское, д. Гамы, ул. Вишневая, з/у 12
6	59:32:3070002:810	Пермский край, м.р-н Пермский, с.п. Усть-Качкинское, д. Гамы, ул. Еловая, з/у 9
7	59:32:3070002:806	Пермский край, м.р-н Пермский, с.п. Усть-Качкинское, д. Гамы, ул. Подлесная, з/у 3
8	59:32:3070002:805	Пермский край, м.р-н Пермский, с.п. Усть-Качкинское, д. Гамы, ул. Подлесная, з/у 5
9	59:32:3070002:804	Пермский край, м.р-н Пермский, с.п. Усть-Качкинское, д. Гамы, ул. Подлесная, з/у 7
10	59:32:3070002:803	Пермский край, м.р-н Пермский, с.п. Усть-Качкинское, д. Гамы, ул. Подлесная, з/у 9
11	59:32:3070002:802	Пермский край, м.р-н Пермский, с.п. Усть-Качкинское, д. Гамы, ул. Подлесная, з/у 11
12	59:32:3070002:796	Пермский край, м.р-н Пермский, с.п. Усть-Качкинское, д. Гамы, ул. Никольская, з/у 11
13	59:32:3070002:795	Пермский край, м.р-н Пермский, с.п. Усть-Качкинское, д. Гамы, ул. Никольская, з/у 7
14	59:32:3070002:794	Пермский край, м.р-н Пермский, с.п. Усть-Качкинское, д. Гамы, ул. Никольская, з/у 5
15	59:32:3070002:793	Пермский край, м.р-н Пермский, с.п. Усть-Качкинское, д. Гамы, ул. Никольская, з/у 1
16	59:32:3070002:792	Пермский край, м.р-н Пермский, с.п. Усть-Качкинское, д. Гамы, ул. Никольская, з/у 3
17	59:32:3070002:2718	край Пермский, м.о. Пермский, д. Гамы, ул. Подлесная, з/у 12
18	59:32:3070002:1773	Пермский край, м.р-н Пермский, с.п. Усть-Качкинское, д. Гамы, ул. Никольская, з/у 13
19	59:32:3070002:169	Пермский край, м.р-н Пермский, с.п. Усть-Качкинское, д. Гамы, ул. Никольская, з/у 9
20	59:32:3070002:131	Пермский край, м.р-н Пермский, с.п. Усть-Качкинское, д. Гамы, ул. Никольская, з/у 10
21	59:32:3070002	Пермский край, Пермский р-н

СХЕМА РАСПОЛОЖЕНИЯ ГРАНИЦ ПУБЛИЧНОГО СЕРВИТУТА
Эксплуатации объектов электросетевого хозяйства ТП-45105, ВЛ-0,4КВ Ф.4 ОТ ТП-5105



Приложение № 3
к распоряжению
комитета имущественных
отношений администрации
Пермского муниципального округа
от 10.10.2024 № 3440

ОПИСАНИЕ МЕСТОПОЛОЖЕНИЯ ГРАНИЦ ПУБЛИЧНОГО СЕРВИТУТА

Перечень характерных точек		
Площадь, гоним публичного сервитута в кв. м		
Обозначение характерных точек границ	Координаты, м	
	X	Y
1	2	3
1	518092.97	2204821.12
2	518123.86	2204821.29
3	518154.12	2204821.58
4	518182.43	2204821.8
5	518212.93	2204822.03
6	518246.63	2204822.02
7	518246.74	2204822.52
8	518246.82	2204900.13
9	518246.81	2204904.42
10	518246.95	2204909.4
11	518260.9	2204972.63
12	518316.73	2204975.63
13	518352.04	2204987.38
14	518367.86	2204999.08
15	518426.17	2205011.63
16	518478.62	2205022.34
17	518427.16	2205027.6
18	518414.95	2205092.18
19	518402.48	2205132.58
20	518391.95	2205165.93
21	518379.7	2205202.94
22	518365.48	2205249.69
23	518362.13	2205236.9
24	518360.68	2205238.5
25	518354.47	2205230.81
26	518354.66	2205240.75
27	518344.84	2205220.74
28	518344.96	2205230.81
29	518362.98	2205232.94
30	518365.03	2205234.3
31	518374.92	2205200.44
32	518387.15	2205164.39
33	518397.73	2205132.04
34	518410.19	2205092.64
35	518422.4	2205056.04
36	518432.84	2205022.96
37	518432.67	2205016.07
38	518386.32	2205002.83
39	518350.48	2204992.13
40	518315.72	2204980.56
41	518280.45	2204977.61
42	518247.89	2204974.4
43	518247.11	2205008.58
44	518246.91	2205046.52
45	518208.34	2205046.75
46	518169.9	2205046.97
47	518169.88	2205041.97
48	518208.32	2205041.72
49	518241.95	2205041.56
50	518242.11	2205008.58
51	518241.95	2204971.69
52	518241.82	2204936.95
53	518211.52	2204936.97
54	518177.32	2204937
55	518143.28	2204936.94
56	518109.37	2204936.96
57	518075.09	2204936.96
58	518038.64	2204937.04
59	518038.52	2204932.04
60	518075.09	2204931.96
61	518109.37	2204931.96
62	518143.28	2204931.94
63	518177.32	2204932
64	518211.52	2204931.97
65	518241.81	2204931.94
66	518241.84	2204898.93
67	518241.74	2204862.34

1	2	3
68	518241.64	2204827.02
69	518212.91	2204827.03
70	518182.39	2204826.8
71	518154.07	2204826.58
72	518123.82	2204826.29
73	518092.95	2204826.12
74	518045.32	2204825.83
75	518045.39	2204826.83
1	518092.97	2204821.12

